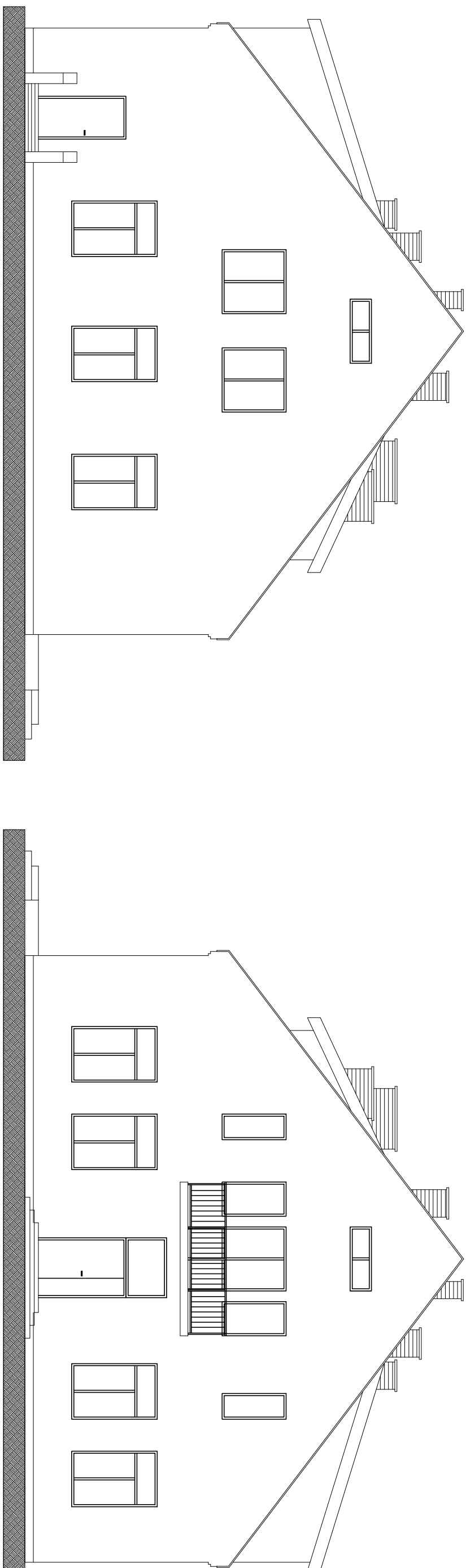
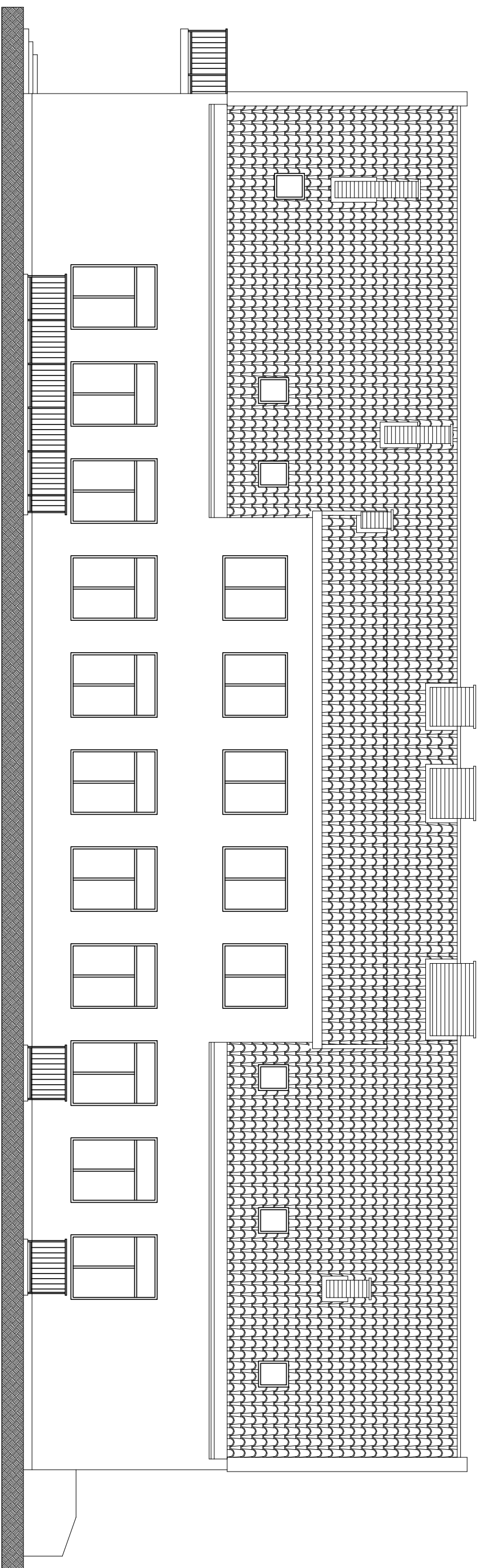


ELEWACJA WSCHODNIA - STAN ISTNIEJĄCY



ELEWACJA ZACHODNIA - STAN ISTNIEJĄCY



INWESTYCJA: Rozbudowa budynku Środowiskowego Domu Samopomocy w Wałevicach o klatkę schodową wraz z szybem windowym. Dz. nr ew. 1, obręb Wałevice, gm. Żelów					
INWESTOR: Gmina Żelów ul. Żeromskiego 28 97-425 Żelów					
JEDNOSTKA PROJEKTOWA:					
<div>JUKON PRZEOŚIEBIORSTWO PROJEKTOWANIA I NADZORU</div> <div>PROJEKT "JUKON PROJEKT"</div> <div>97-400 Baclatów ul. Lpowa 96A, tel: 530-480-545, email: blun@jukon-projekt.pl www.jukon-projekt.pl</div>					
ZESPÓŁ PROJEKTOWY:	IMIĘ I NAZWISKO:	NR UPRAWNIENI:	PODPIS:		
PROJEKTANT:	mgr inż. JAROSŁAW JURCZAK	LDD/01/S3/P0OK/04			
ASYSTENT PROJEKTANTA:	mgr inż. TOMASZ SZWED				
ASYSTENT PROJEKTANTA:	inż. PRZEMYSŁAW GRZYBEK				
Faza:	DATA: listopad 2015				
BRANŻA: ARCHITEKTONICZNO-BUDOWLANA	SKALA: 1:100				
TREŚĆ RYSUNKU: ELEWACJE - STAN ISTNIEĄCY	NR RYS.: 1.05		INDEX: -		